

關山月

曲：尋夢園(荒木一郎)

詞、改編：鄭澤輝博士



寒風吹至 明月出 天山 雲彩美艷 共舞 滄海 間



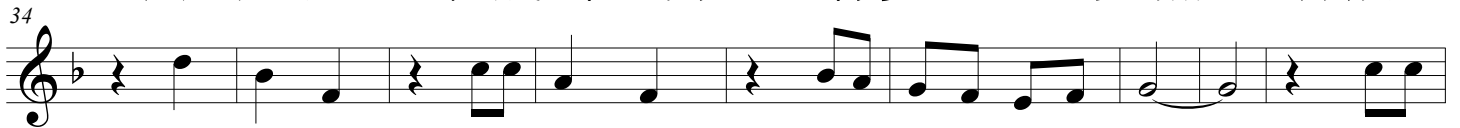
長風吹 過 浩氣幾千 萬 像夢幻 突然 又消散



寒風吹至 明月出 天山 雲彩美艷 共舞 滄海 間



長風吹 過 浩氣幾千 萬 像夢幻 突然 又消散



星月殘 怎找笑 顏 一生風雨有幾 番 不必



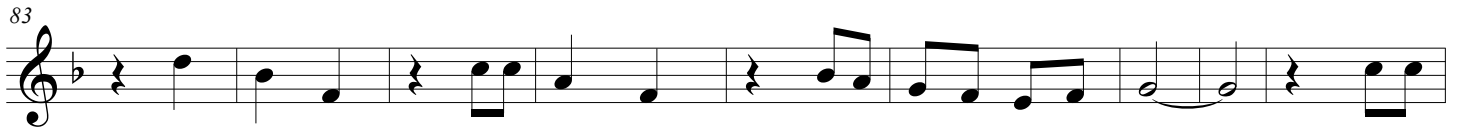
愁煩 不必 怠慢 信靠 禱告 光陰去 不返



寒風吹至 明月出 天山 雲彩美艷 共舞 滄海 間



長風吹 過 浩氣幾千 萬 像夢幻 突然 又消散



星月殘 怎找笑顏 一生風雨有幾番 不必



愁煩 不必怠慢信靠 禱告 光陰去不返



寒風吹至 明月出天山 雲彩美艷 共舞滄海間



長風吹過 浩氣幾千萬 像夢幻 突然又消散

《關山月》

明月出天山，蒼茫雲海間。
長風幾萬里，吹度玉門關。

唐朝詩人 李白