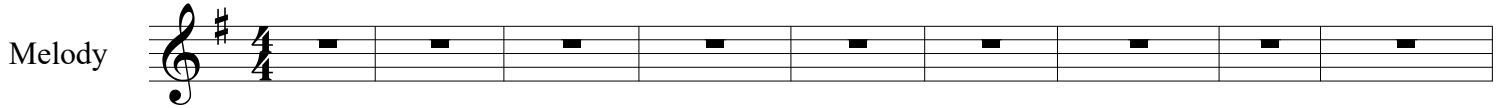


光照千里

Shine Jesus, Shine

曲：Graham Kendrick

改編、詞：鄭澤輝博士



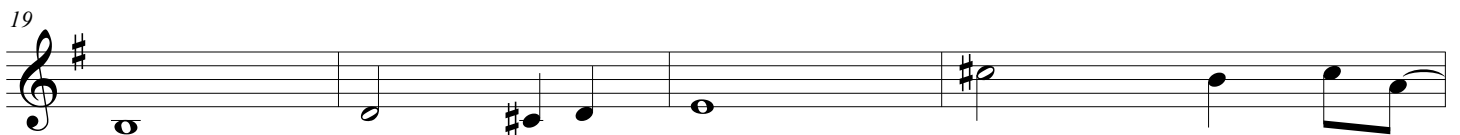
主 的 光 照 亮 我 像 明 燈 祢 施 恩 教 導



我 願 常 更 新 祢 愛 心 不 更 改 也 像 海 深



祢 委 身 獻 身 心 偉 大 犧 牲 光 照 於



我 照 亮 我 心 光 照 千 里



主 施 恩 憐 憫 這 地 國 土 主 賜 真 理



我 願 更 愛 祢 主 更 加 美 祢 恩



典 臨 到 各 族 各 邦 主 賜 福 氣 我 願

36
一 生 讚 美 主 的 光 照 亮

42
我 像 明 燈 祢 施 恩 教 導 我 願 常 更 新

45
祢 愛 心 不 更 改 也 像 海 深 祢 委 身 獻 身

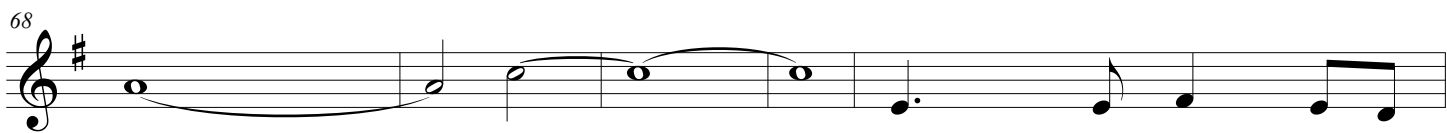
48
心 偉 大 犧 牲 光 照 於 我

51
照 亮 我 心 光 照 千 里 主 施

55
恩 憐 憫 這 地 國 土 主 賜 真 理 我 願

59
更 愛 祢 主 更 加 美 祢 恩 典 臨 到

64
各 族 各 邦 主 賜 福 氣 我 願 一 生 讚



美 主 的 光 照 亮



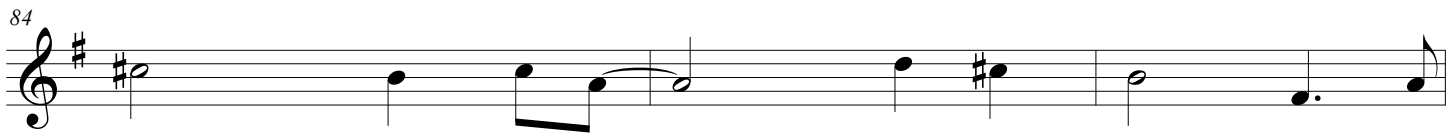
我 像 明 燈 祢 施 恩 教 導 我 願 常 更 新



祢 愛 心 不 更 改 也 像 海 深 祢 委 身 獻 身



心 偉 大 犧 牲 光 照 於 我 照 亮 我 心



光 照 千 里 主 施 恩 憐 憫



這 地 國 土 主 賜 真 理 我 願 更 愛 祢



主 更 加 美 祢 恩 典 臨 到 各 族 各 邦



主 賜 福 氣 我 願 一 生 讚 美